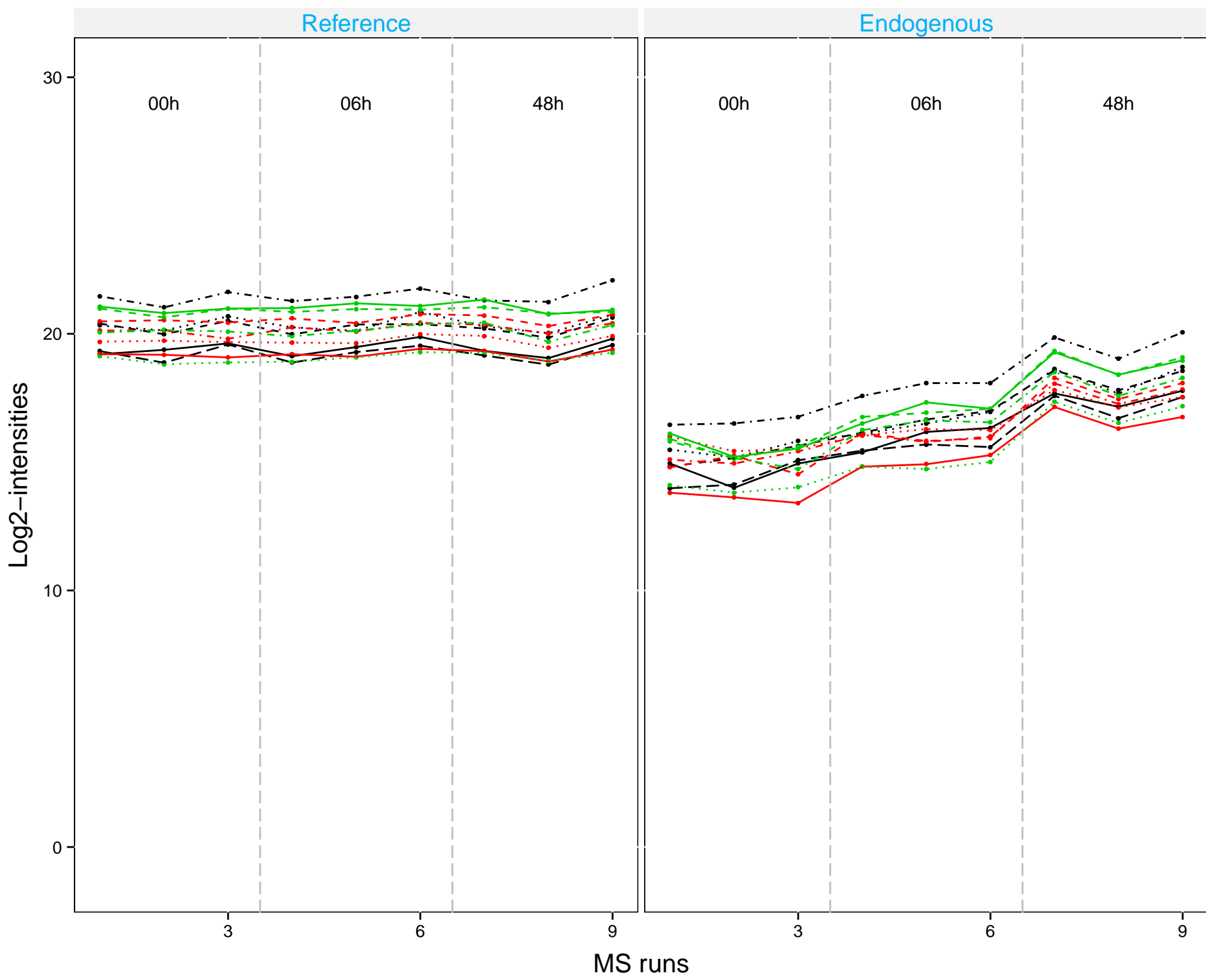


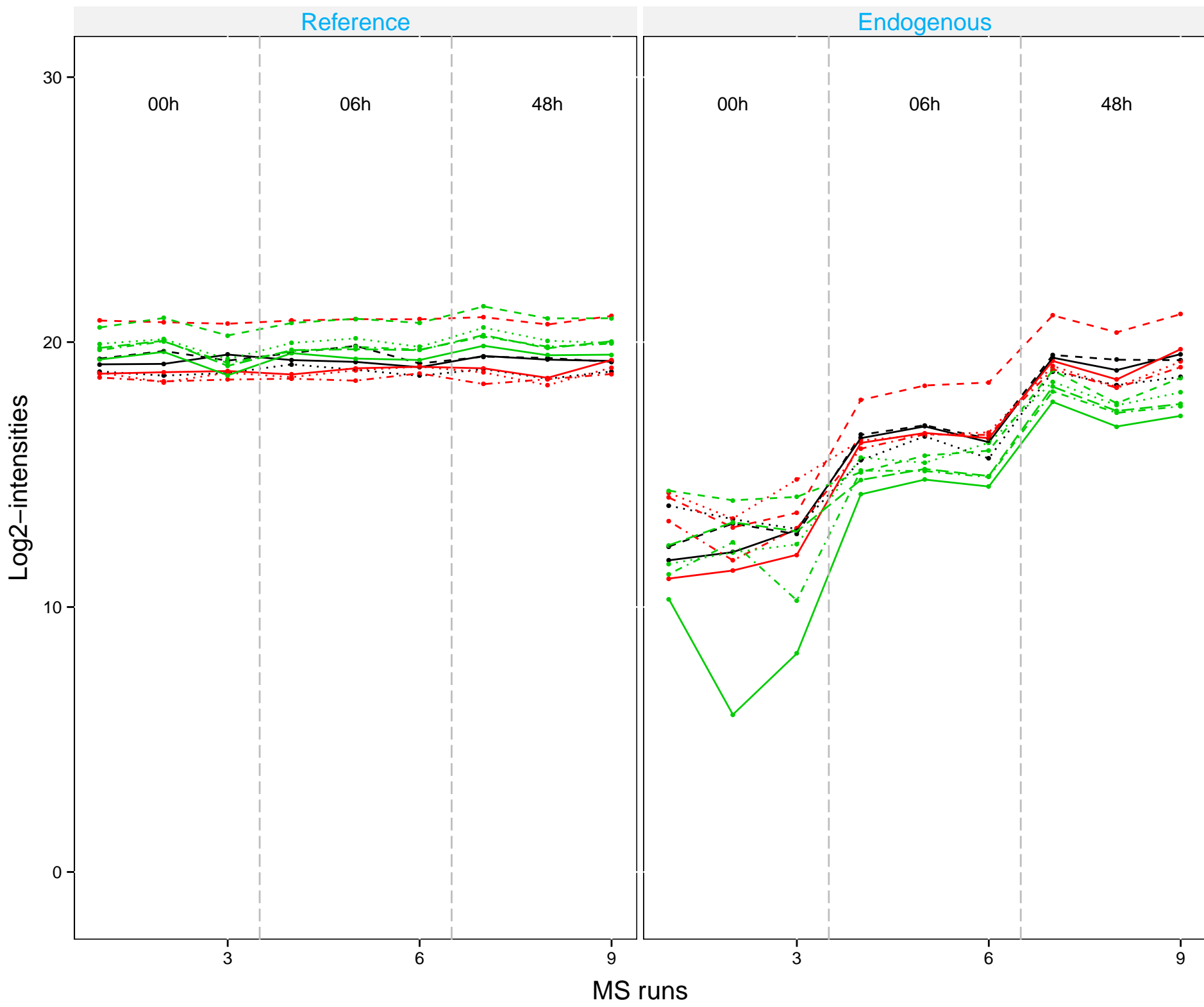
Rv0079_Rv0079

— AQAATAGIDDLRPALIR_3_y12_2 — EFPDVAVFSGGR_2_y10_1 - - - LTPPAEALVTR_2_y8_2
 - - - AQAATAGIDDLRPALIR_3_y13_2 - - - EFPDVAVFSGGR_2_y10_2 ···· LTPPAEALVTR_2_y9_1
 ···· AQAATAGIDDLRPALIR_3_y14_2 ···· EFPDVAVFSGGR_2_y5_1 ···· LTPPAEALVTR_2_y9_2
 ···· AQAATAGIDDLRPALIR_3_y15_2 ···· EFPDVAVFSGGR_2_y7_1
 - - - AQAATAGIDDLRPALIR_3_y7_2 — LTPPAEALVTR_2_y8_1



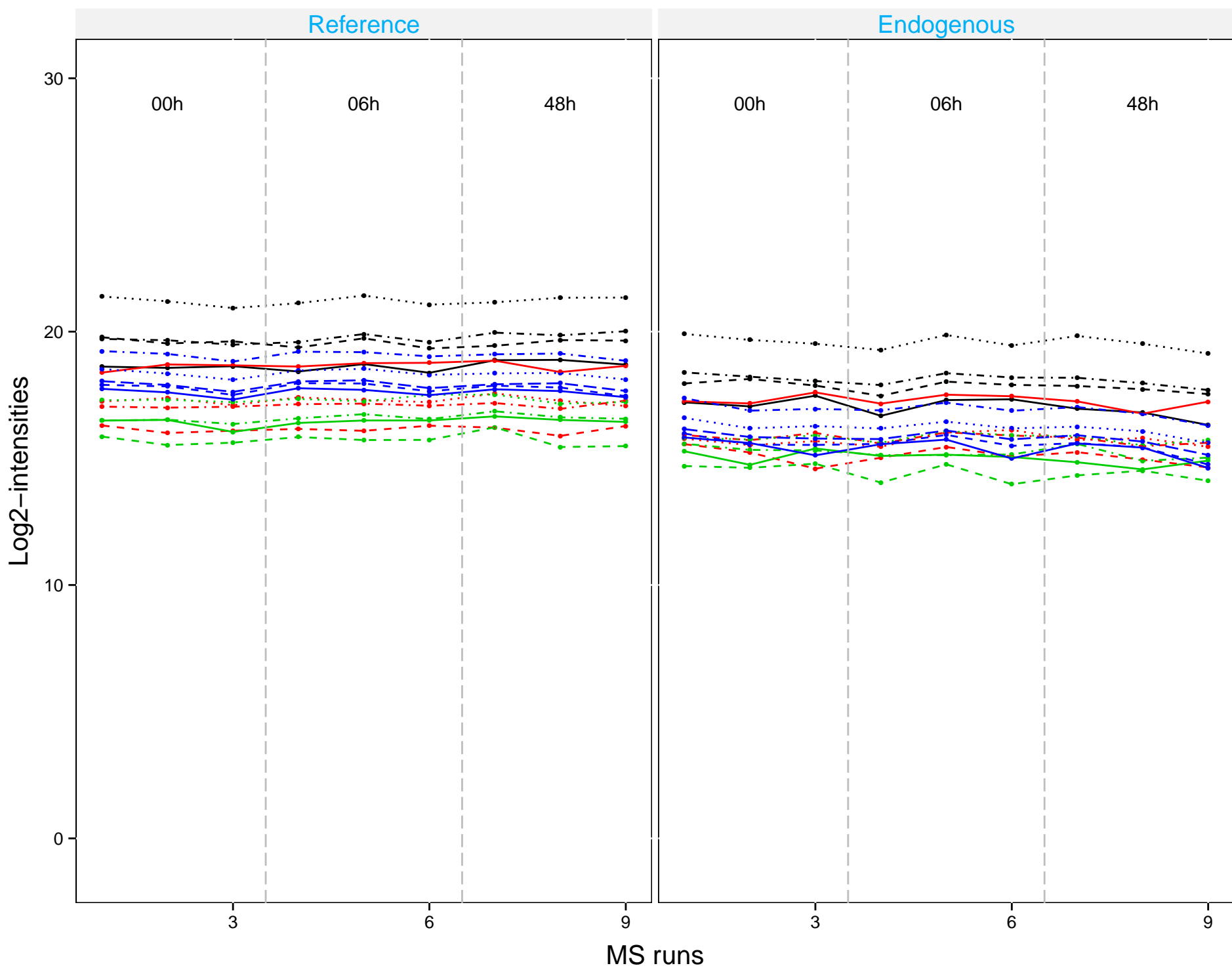
Rv1738_Rv1738

— ELVGVGLAR_2_y4_1 - - - NVPEIGDELSVAR_2_y11_2 - - - VSTHDIEAVTHQPAR_3_y3_1
 - - - ELVGVGLAR_2_y6_1 ···· NVPEIGDELSVAR_2_y8_1 ···· VSTHDIEAVTHQPAR_3_y4_1
 ···· ELVGVGLAR_2_y7_1 - · - NVPEIGDELSVAR_2_y9_1 - · - VSTHDIEAVTHQPAR_3_y5_1
 — NVPEIGDELSVAR_2_y11_1 — VSTHDIEAVTHQPAR_3_y11_2 - - - VSTHDIEAVTHQPAR_3_y6_1



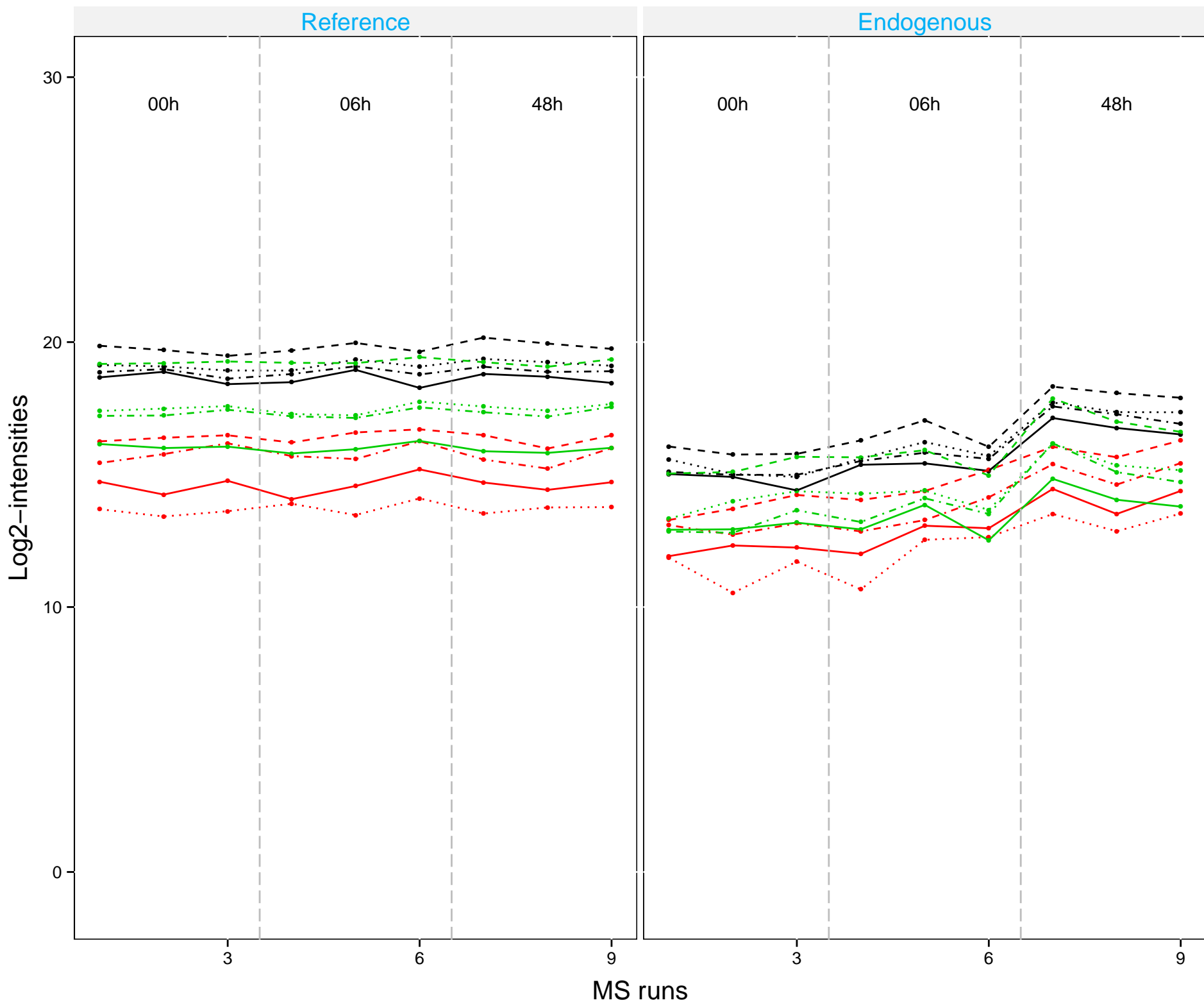
Rv1812c_Rv1812c

— ADLLAAAAAPR_2_y3_1 ···· VIGVPAMFAAGDVAAAR_2_y8_1 — VTTSTGASYSYDR_2_y10_1
 - - - ADLLAAAAAPR_2_y4_1 - - - VIGVPAMFAAGDVAAAR_2_y9_1 - - - VTTSTGASYSYDR_2_y11_1
 ···· ADLLAAAAAPR_2_y6_1 — VIGVPAMFAAGDVAAAR_3_y4_1 ···· VTTSTGASYSYDR_2_y6_1
 · - · ADLLAAAAAPR_2_y7_1 - - - VIGVPAMFAAGDVAAAR_3_y5_1 - - - VTTSTGASYSYDR_2_y8_1
 — VIGVPAMFAAGDVAAAR_2_y13_2 ···· VIGVPAMFAAGDVAAAR_3_y7_1 — VTTSTGASYSYDR_2_y9_1
 - - - VIGVPAMFAAGDVAAAR_2_y5_1 - - - VIGVPAMFAAGDVAAAR_3_y8_1

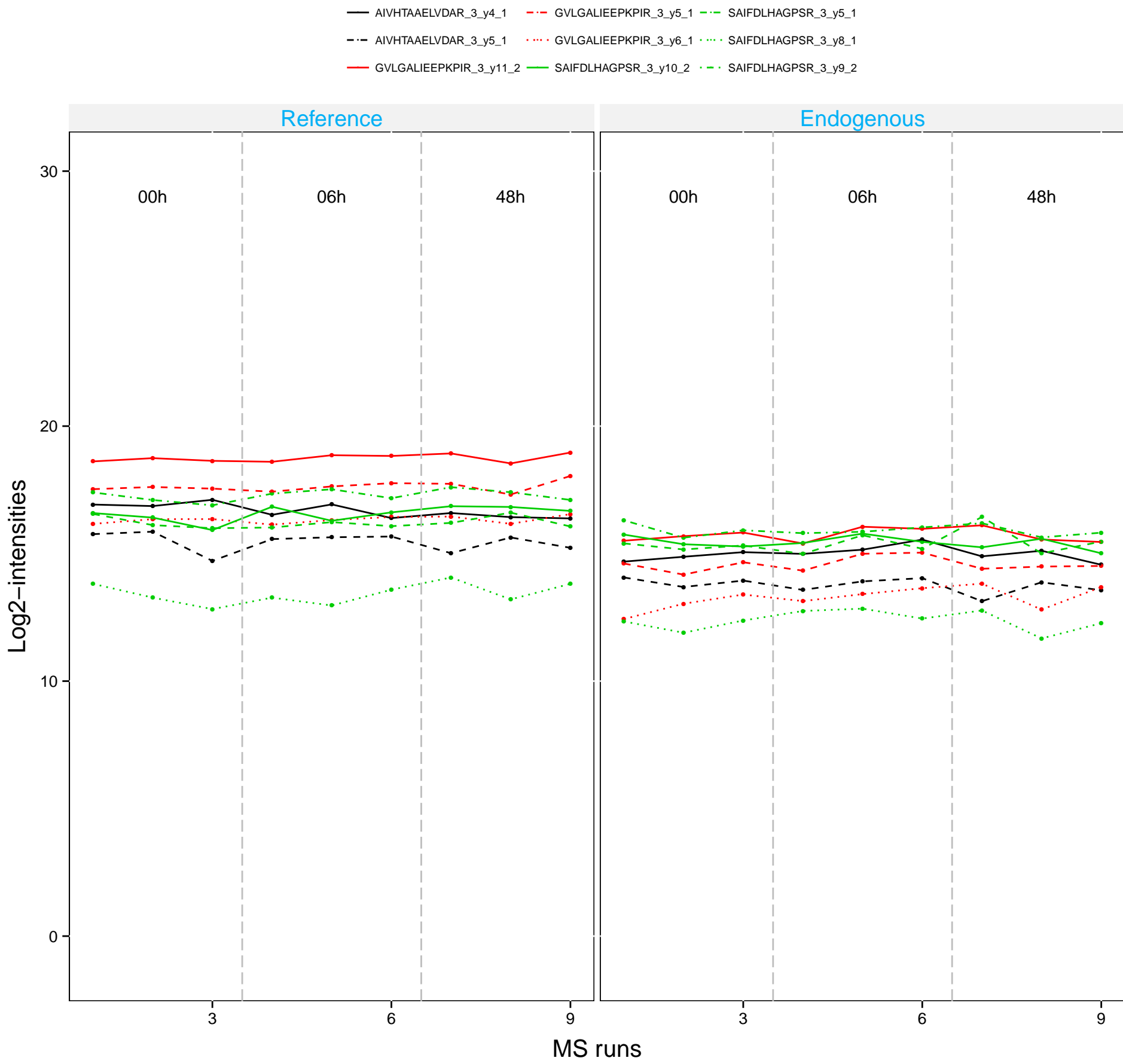


Rv1996_Rv1996

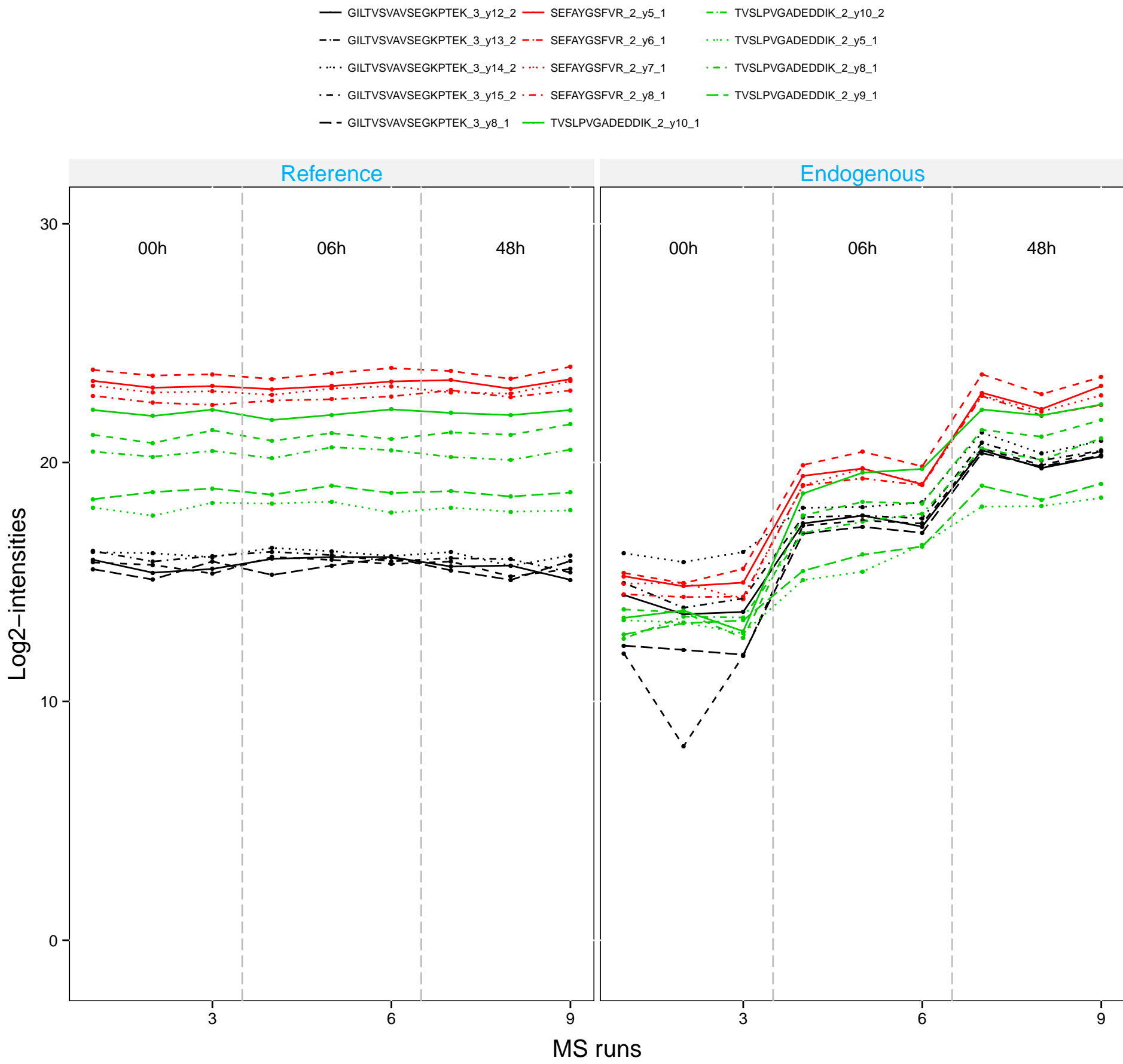
— AVVNSGQAPVIVAR_2_y10_1 — GQGAVAGALLGSVSSSLVR_3_y5_1 — LNWAPIEWR_2_y2_1
 - - - AVVNSGQAPVIVAR_2_y6_1 - - - GQGAVAGALLGSVSSSLVR_3_y6_1 - - - LNWAPIEWR_2_y5_1
 AVVNSGQAPVIVAR_2_y7_1 GQGAVAGALLGSVSSSLVR_3_y7_1 LNWAPIEWR_2_y6_1
 - . - AVVNSGQAPVIVAR_2_y9_1 - . - GQGAVAGALLGSVSSSLVR_3_y9_1 - . - LNWAPIEWR_2_y7_1



Rv2027c_dosT

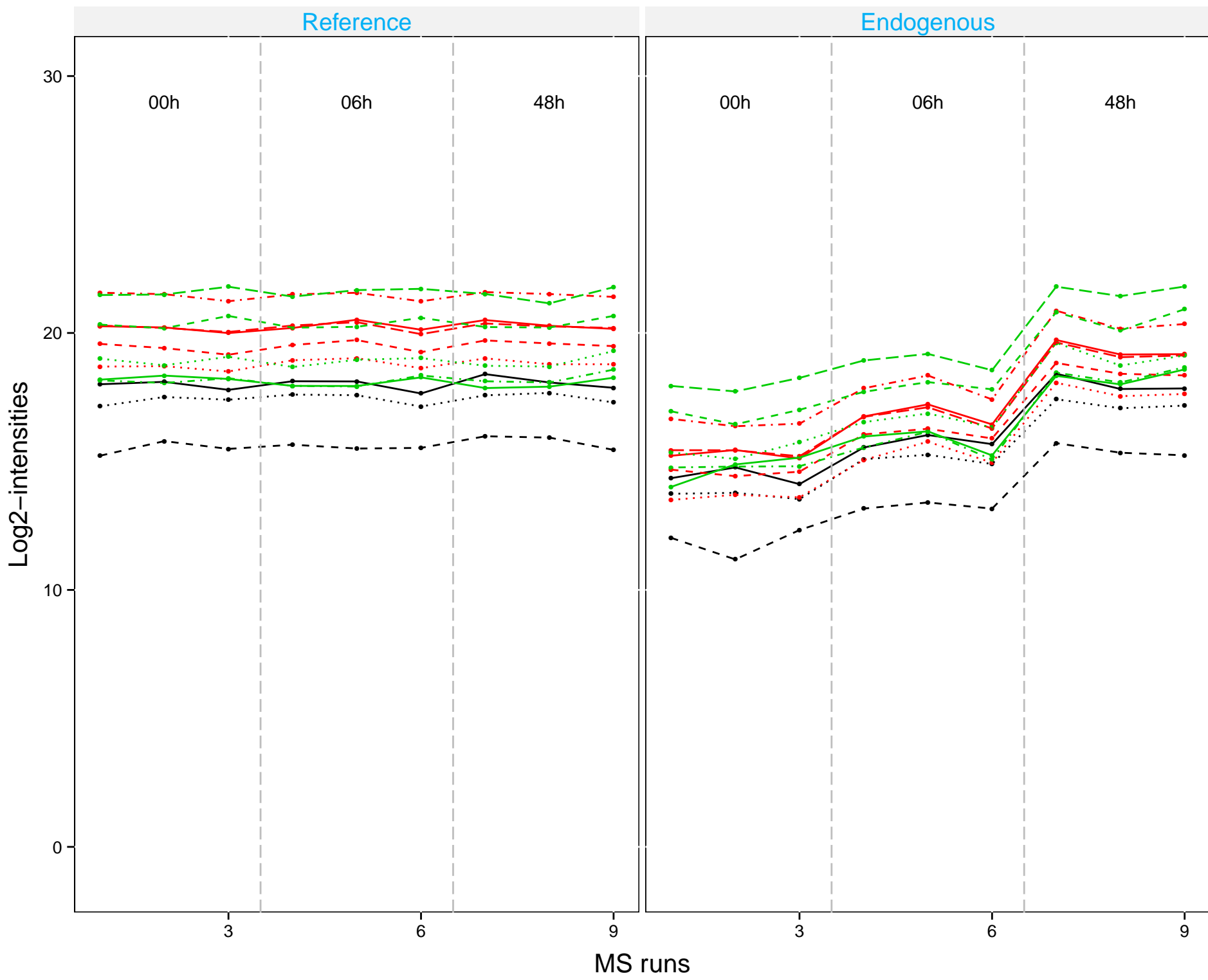


Rv2031c_hspX



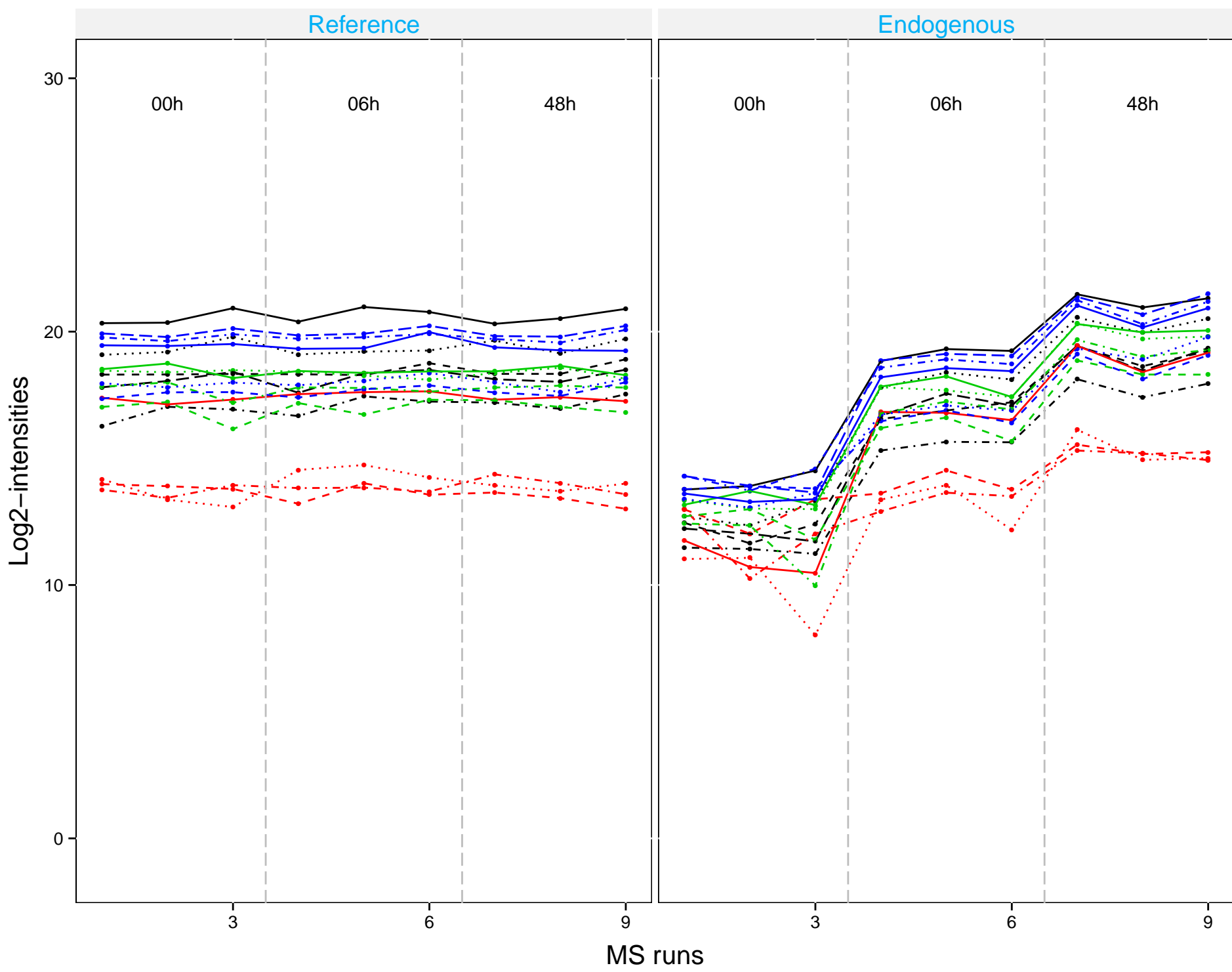
Rv2623_TB31.7

— GGYAGMLVGSVGETVAQLAR_2_y12_1 ···· HLIDDALK_2_y5_1 ···· LLGSVSSGLLR_2_y7_1
 - - - GGYAGMLVGSVGETVAQLAR_2_y5_1 - - - HLIDDALK_2_y6_1 - - - LLGSVSSGLLR_2_y8_1
 ···· GGYAGMLVGSVGETVAQLAR_2_y9_1 - - - HLIDDALK_2_y7_1 - - - LLGSVSSGLLR_2_y9_1
 — HLIDDALK_2_y3_1 — LLGSVSSGLLR_2_y5_1
 - - - HLIDDALK_2_y4_1 - - - LLGSVSSGLLR_2_y6_1



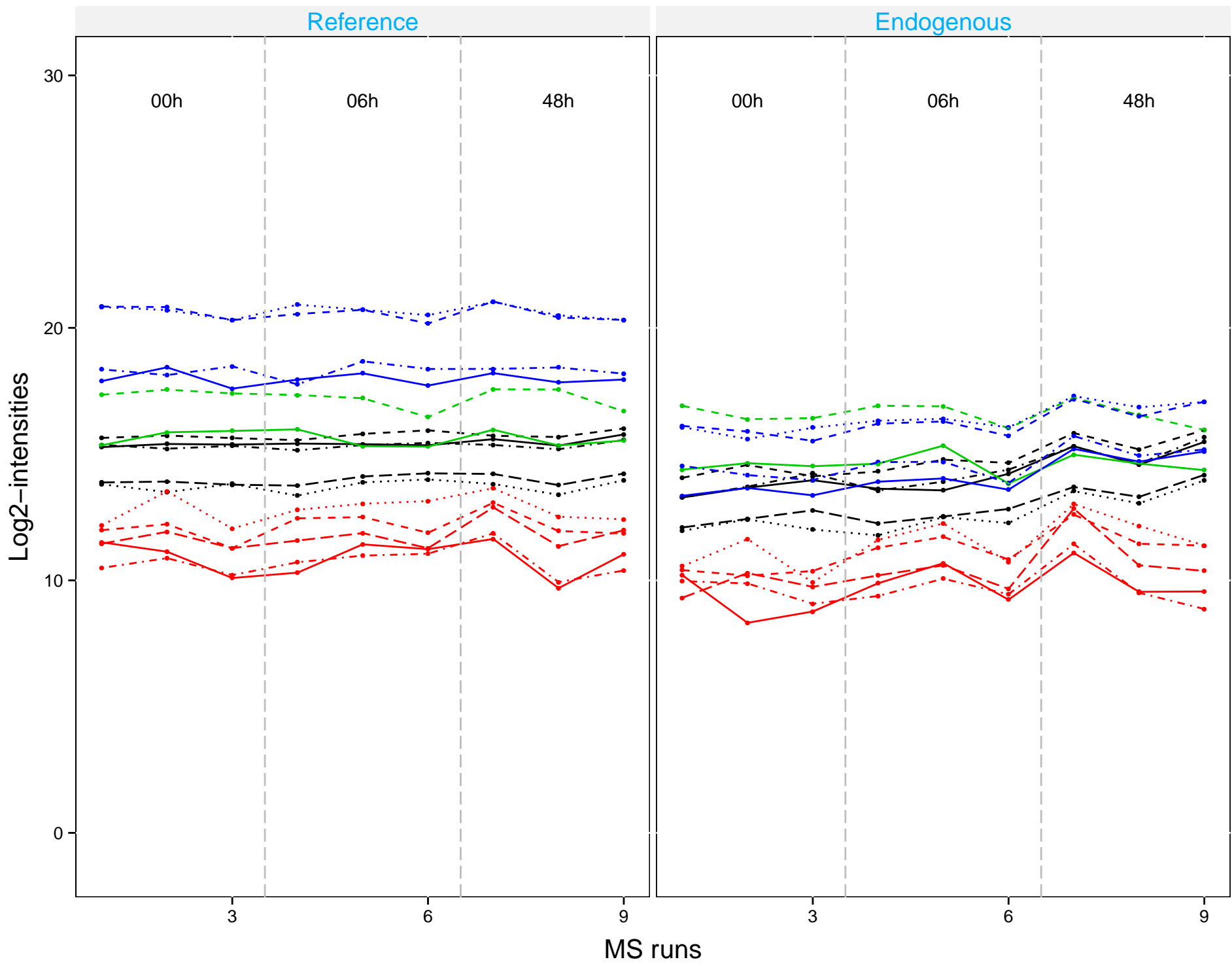
Rv2626c_hrp1

— GLAAGLDPNTATAGELAR_2_y11_1 - - - HLPEHAIVQFVK_2_y6_1 ···· HLPEHAIVQFVK_3_y7_1
 - - - GLAAGLDPNTATAGELAR_2_y11_2 ···· HLPEHAIVQFVK_2_y8_1 — LVGIVTEADIAR_2_y10_1
 ···· GLAAGLDPNTATAGELAR_2_y12_1 - - - HLPEHAIVQFVK_2_y8_2 - - - LVGIVTEADIAR_2_y5_1
 - - - GLAAGLDPNTATAGELAR_2_y3_1 — HLPEHAIVQFVK_3_y10_2 ···· LVGIVTEADIAR_2_y6_1
 - - - GLAAGLDPNTATAGELAR_2_y7_1 - - - HLPEHAIVQFVK_3_y3_1 - - - LVGIVTEADIAR_2_y7_1
 — HLPEHAIVQFVK_2_y10_1 ···· HLPEHAIVQFVK_3_y5_1 - - - LVGIVTEADIAR_2_y8_1



Rv3132c_devS

— GLGVIGLLIEDPKPLR_3_y11_2 - - - GLGVIGLLIEDPKPLR_3_y12_2 ···· GLGVIGLLIEDPKPLR_3_y3_1 · - · GLGVIGLLIEDPKPLR_3_y5_1 - - - GLGVIGLLIEDPKPLR_3_y7_1
 - · - LSDVVDDLQDVIQEIR_3_y4_1 - · - LSDVVDDLQDVIQEIR_3_y5_1 - · - LSDVVDDLQDVIQEIR_3_y6_1 - · - LSDVVDDLQDVIQEIR_3_y7_1 - · - LSDVVDDLQDVIQEIR_3_y3_1
 — TTIYDLHGASQGITR_3_y10_2 - - - TTIYDLHGASQGITR_3_y12_2 ···· TTIYDLHGASQGITR_3_y13_2 · - · TTIYDLHGASQGITR_3_y9_2
 — TTIYDLHGASQGITR_2_y6_1
 - · - TTIYDLHGASQGITR_2_y8_1



Rv3133c_devR

